



NESPRESSO®

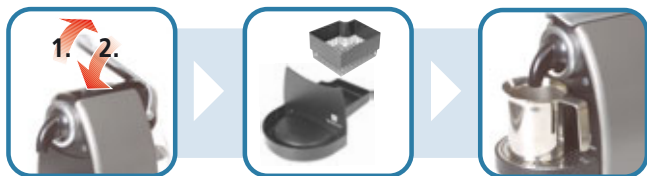


- sv Avkalkning
- no Avkalking
- da Afkalkning
- fi Kalkin poisto
- hu Vískomentesítés
- pl Odkamienianie
- gr Αφαλάτωση
- cz Odvápňení

- Descaling en
- Entkalkung de
- Détartrage fr
- Decalcificazione it
- Descalcificar es
- Descalcificação pt
- Ontkalken nl
- Удаление накипи ru



# 1 Preparation • Vorbereiten Préparation • Preparazione



**1.** Remove capsule  
Kapsel auswerfen  
Ejecter la capsule  
Espellere la capsula

**2.** Empty drip tray and capsule container  
Kapselbehälter und Auffangbehälter leeren  
Vider le bac à capsules et le bac d'égouttage  
Svuotare il contenitore di capsule + vassoio raccogliogocce

**3.** Fill tank, place a recipient and rinse machine  
Tank füllen, Gefäß unterstellen und Gerät spülen  
Remplir le réservoir, placer un récipient en-dessous et rincer la machine  
Riempire il serbatoio, collocare un recipiente e sciacquare la macchina

No water, see  
Kein Wasser, siehe  
Pas d'eau, voir  
Assenza d'acqua, vedi

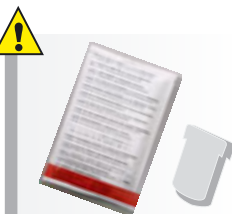
# 2 Descaling • Entkalken Détartrage • Decalcificazione



**1.** Fill in descaling kit fluid and 0.5 l water  
Entkalkerflüssigkeit und 0.5 l Wasser einfüllen  
Remplir de 0,5 l d'eau et le détartrant  
Aggiungere al liquido anticalcare 0,5 l di acqua

**2.** Place a recipient  
Gefäß plazieren  
Placer un récipient  
Collocare un recipiente

No water  
Kein Wasser  
Pas d'eau  
Assenza d'acqua



NESPRESSO descaling kit  
NESPRESSO Entkalkungs-Set  
Kit de détartrage NESPRESSO  
Kit di decalcificazione NESPRESSO



**Fast flashing (2 x per sec):** Descaling, emptying, machine too hot (wait 3 min)  
**Blinkt schnell (2 x pro Sek.):** Entkalkung, System-entleerung, Maschine zu heiss (3 Min warten)  
**Clignote vite (2 x par sec.):** détartrage, vidange du système, machine trop chaude (attendre 3 min.)  
**Lampeggiamento rapido (2 x sec):** Decalcificazione, svuotamento, macchina troppo calda (attendere 3 minuti)



**Lights up:**  
READY  
Leuchtet: BEREIT  
Allumé: PRÊT  
Acceso: PRONTO

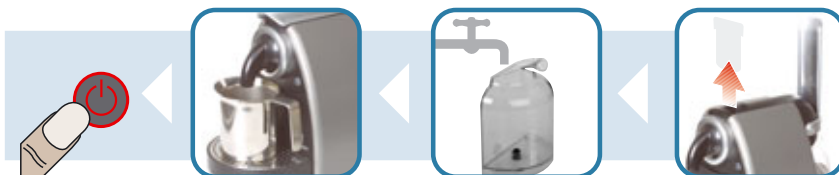


**1.** Lift lever  
Griff öffnen  
Lever la poignée  
Sollevare la maniglia

**2.** Insert filter  
Filter einsetzen  
Mettre le filtre  
Inserire il filtro

**3.** Close lever  
Griff schliessen  
Refermer la poignée  
Chiudere la maniglia

# Rinse • Spülen Rincer • Risciacquo 3



**Switch off**  
Ausschalten  
Eteindre  
Spegnere

Rinse machine  
Gerät spülen  
Rincer la machine  
Risciacquare la macchina

Rinse and fill tank  
Tank spülen und füllen  
Rincer et remplir le réservoir  
Sciaccquare, e riempire il serbatoio

Remove filter  
Filter herausnehmen  
Retirer le filtre  
Togliere il filtro

1x

**Stop** Let descaling solution run through completely  
Gesamten Entkalker durchlaufen lassen  
Laisser couler le détartrant complètement  
Lasciare circolare completamente il decalcificante

**Start**

**Switch off**  
Ausschalten  
Eteindre  
Spegnere

Press simultaneously for 5 seconds  
Beide Tasten zusammen 5 Sekunden lang drücken  
Appuyer simultanément pendant 5 secondes  
Premere contemporaneamente per 5 secondi

See • Siehe  
Voir • Vedi

See • Siehe  
Voir • Vedi

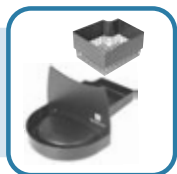
~ 90 sec



# 1 Preparación • Preparação Voorbereiden • Подготовка



Extraer la cápsula  
Remover a cápsula  
Capsule uitwerpen  
Удалить капсулу



Vaciar la bandeja de goteo y el recipiente para cápsulas  
Esvaziar o recipiente de recuperação de água e o recipiente das cápsulas  
Capsulebak en lekbakje leegmaken  
Опорожнить поддон для капель и контейнер для использованных капсул



Llenar el depósito de agua, colocar un recipiente y enjuagar la máquina  
Encher o reservatório, colocar um recipiente e enxaguar a máquina  
Reservoir vullen, bakje onderplaatsen en apparaat spoelen  
Наполнить резервуар водой, подставить емкость для воды и промыть кофе-машину

Si no hay agua, ver Club NESPRESSO  
Falta água, ver Club NESPRESSO  
Geen water, zie Club NESPRESSO  
Нет воды, см. Club NESPRESSO

Si hay escape de agua, consultar al Club NESPRESSO  
Em caso de fugas, contactar o Clube NESPRESSO  
De machine lekt: NESPRESSO Club contacteren  
При утечке: звоните в NESPRESSO Club

# 2 Descalcificación • Descalcificar Ontkalken • Удаление накипи



Añadir el líquido de descalcificante y 0,5 l de agua  
Encher com 0,5l de água e juntar o descalcificante  
Met ontkalkingsmiddel en 0.5 l water vullen  
Наполните резервуар 500 мл воды и залейте жидкость из комплекта для удаления накипи



Colocar un recipiente  
Colocar um recipiente  
Bakje plaatsen  
Подставить емкость для воды



- 1 Abrir el grifo  
Abrir a alavanca  
Hendel openen  
Рычаг - вверх
- 2 Introducir el filtro  
Inserir o filtro  
Filter plaatsen  
Вставить фильтр
- 3 Cerrar el grifo  
Fechar a alavanca  
Hendel sluiten  
Рычаг - в закрытое положение



Parpadea rápidamente (2 x por segundo):  
descalcificación, vaciado del sistema, máquina demasiado caliente (esperar 3 minutos)

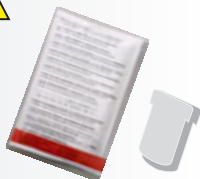
Pisca rapidamente (2 X por seg.):  
descalcificar, esvaziar o sistema; a máquina está quente demais (esperar 3 min.)

Knippert snel (2 x per sec):  
Ontkalking, systeemlediging, machine te warm (3 min wachten)

Быстро мигает (2 раза в сек.):  
удаление накипи, опорожнение, перегрев кофе-машины (подождать 3 мин.)



Se ilumina:  
LISTA  
Acende:  
PRONTO  
Licht op:  
KLAAR  
Зарогається:  
ГОТОВ



Kit de descalcificación NESPRESSO  
Kit de descalcificação NESPRESSO  
NESPRESSO ontkalkingsset  
Комплект для удаления накипи NESPRESSO

# Enjuagar • Enxaguar Spoelen • Промывка 3



Apagar  
Desligar  
Uitschakelen  
Выключить

Enjuagar la máquina  
Enxaguar a máquina  
Apparaat spoelen  
Промывка кофе-машины

Ver • Ver  
Zie • См.



Limpiar el tanque y llenarlo  
Enxaguar e encher o reservatório  
Reservoir spoelen en vullen  
Промыть и заполнить резервуар



Extraer el filtro  
Remover o filtro  
Filter uittnemen  
Вынуть фильтр

1x



Stop

Dejar salir toda la solución descalcificante  
Deixar que a solução de descalcificação saia na totalidade  
Ontkalker volledig laten doorlopen  
Пусть раствор для удаления накипи полностью пройдет через кофе-машину  
~ 90 sec



Start

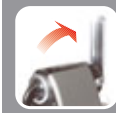


Pulsar simultáneamente durante 5 segundos  
Premir simultaneamente durante 5 segundos  
Gelijktijdig 5 seconden drukken  
Нажать одновременно и удерживать в течение 5 секунд

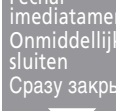
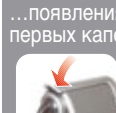
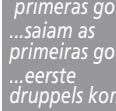
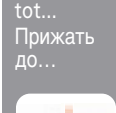
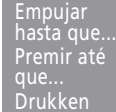


Devolver la solución descalcificante al depósito de agua  
Encher novamente o reservatório com a solução de descalcificação  
Het reservoir opnieuw met ontkalker vullen  
Повторно залить в резервуар раствор для удаления накипи

Apagar  
Desligar  
Uitschakelen  
Выключить



Abrir  
Abrir  
Openen  
Открыть



...salgan las primeras gotas  
...saíam as primeiras gotas  
...eerste druppels komen  
...появления первых капель

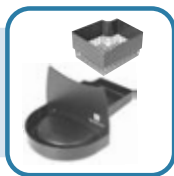
Cerrar inmediatamente  
Fechar imediatamente  
Onmiddellijk sluiten  
Сразу закрыть



# 1 Förberedelse • Klargjøring Forberedelse • Valmistelu



Ta ut kapseln  
Fjern kapselen  
Fjern kapslen  
Käännä kapseli ulos



Töm kapselbehållaren  
och droppbrickan  
Tøm kapselbeholderen  
og dryppbegeret  
Tøm dryppbakken og  
kapselbeholderen  
Tyhjennä kapselisäiliö  
ja tippa-alusta

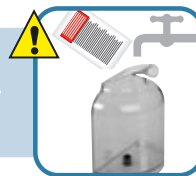


Fyll vattenbehållaren, ställ  
ett kärl under och skölj  
apparaten  
Fyll vanntanken, sett en  
beholder under og skyl  
apparatet  
Fyld vandbeholderen, sæt  
en beholder under, og skyl  
apparatet igennem  
Täytä vesisäiliö, aseta  
kannu alle ja huuho laite

Inget vatten, se  
Ikke vann, se  
Ingen vand, se  
Ei vettä, katso

Vid läckage kontakta: NESPRESSO Club.  
Ved lekkasje: kontakt NESPRESSO Club  
Ved lækage: Henvend dig til NESPRESSO Club  
Mikäli vuotaa: kysy NESPRESSO Clubista

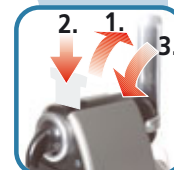
# 2 Avkalkning • Avkalking Afkalkning • Kalkinpoisto



Fyll i avkalkningsmedel  
och 0,5 l vatten  
Fyll avkalkningsmiddel  
og 0,5 l vann  
Fyld afkalkningsmiddel  
og 0,5 l vand på  
Täytä kalkinpoistoainetta ja 0.5  
litraa vettä



Placera ett kärl under  
Sett en beholder under  
Sæt en beholder under  
Aseta kannu alle



- 1 Öppna handtaget.  
Åpne spaken  
Løft håndtaget  
Avaa kahva
- 2 Sätt in filtret.  
Sett inn filteret  
Sæt filter i  
Laita suodatin  
paikoilleen
- 3 Stäng handtaget  
Steng spaken  
Luk håndtaget  
Sulje kahva



Öppna  
Åpne  
Åbn  
Avaa



Håll intryckt  
tills...  
Trykk inntil...  
Tryk, indtil...  
Paina kunnes...



...de første  
dropparna  
kommer  
...de første  
dråpene  
kommer  
...de første  
dråber kommer  
.....ensimmäiset  
pisarat tulevat



Stäng  
omedelbart  
Steng straks  
Luk straks  
Sulje heti



Stäng  
omedelbart  
Steng straks  
Luk straks  
Sulje heti



Stäng  
omedelbart  
Steng straks  
Luk straks  
Sulje heti



NESPRESSO Avkalkningsset  
NESPRESSO avkalkningssett  
NESPRESSO afkalkningssett  
NESPRESSO kalkinpoistosarja



*Blinkar snabbt (2 x per sek): Avkalkning, systemet  
töms, maskinen för varm (vänta 3 min)*  
*Blinker raskt (2 x per sek): Avkalking,  
systemtømming, maskin for varm (vent 3 min)*  
*Blinker hurtigt (2 x pr. sek.): Afkalkning, tømming  
af systemet, apparatet er for varmt, vent 3 min.*  
*Vilkkuu nopeasti (2 x sekunnissa): kalkinpoisto,  
järjestelmän tyhjennys, kone liian kuuma (odota  
3 minuuttia)*



Lyser:  
KLAR  
Lyser:  
KLAR  
Lyser:  
KLAR  
Palaa:  
VALMIS

# Sköljning • Skylling Skylling • Huuhtelu 3



Avstängning  
Slå av  
Sluk  
Kytke pois  
päältä

Skölj apparaten  
Skyl apparatet  
Skyl apparatet igennem  
Huuho laite

Se • Se  
Se • Katso



Skölj och fyll sedan  
behållaren.  
Skyl vanntanken og fyll  
den på ny  
Skyl beholderen, og fyld  
den op  
Huuho vesisäiliö ja  
täytä



Ta ut filtret.  
Ta ut filteret  
Fjern filteret  
Ota suodatin pois

Se • Se  
Se • Katso

1x



Stop

Låt allt avkalkningsmedel rinna  
igenom  
La hele avkalkningsvæsken renne  
gjennom  
Lad alt afkalkningsmidlet løbe igennem  
Anna koko kalkinpoisto-ohjelman käydä läpi

~ 90 sek.



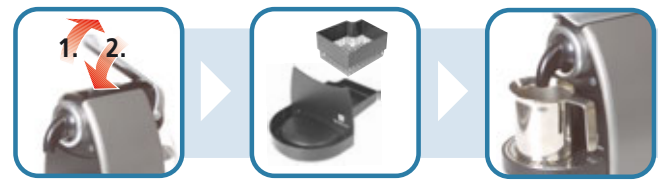
Start



Avstängning  
Slå av  
Sluk  
Kytke pois  
päältä

Tryck samtidigt i 5 sekunder  
Hold begge tastene inne i 5  
sekunder  
Tryk på begge knapper  
samtidig i 5 min.  
Paina yhdessä 5 sekuntia

# 1 Ειδικός • Przygotowanie Προετοιμασία • Příprava



**Kapszula kidobás**  
Wymij kapsuly  
Αφαιρέστε την κάψουλα  
Vyhození kapsle

**Kapszulatartót és csepegtető tálcát üritse ki**  
Opróżnij pojemnik na kapsuly i ociekacz  
Αδειάστε τον δίσκο περισυλλογής υγρών  
Δοχείο κάψουλας  
Vyprázdněte zásobník na kapsle a odkapávací misku

**Tartályt töltsse fel, edényt állítson alá és öblítse ki a készüléket**  
Napeľnij zbiornik, podstav pojemnik i wyrplucz urzãdzenie  
Γεμίστε τη δεξαμενή, τοποθετήστε ένα δοχείο και ξεπλύνετε τη συσκευή  
Naplňte nádržku, postavte nádobku a prístroj propláchněte

Ha nincs víz, lásd  
Bez wody, patrz  
Δεν υπάρχει νερό, δείτε  
Není voda, viz

Ha nem tömör a zárás:  
NESPRESSO Club-ot kérje segítséne  
Gdy nieszczelne, skontaktuj się z NESPRESSO Club  
Εάν υπάρχει διαρροή: Καλέστε το NESPRESSO Club  
Netésni: zpeťajte se NESPRESSO Clubu

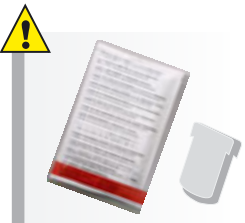
# 2 Vízkömentesítés • Odkamienianie Αφαλάτωση • Odvápňení



**Vízkömentesítő folyadékot és 0,5 l vizet töltsön be**  
Wlej środek do odkamieniania i 0,5 l wody  
Γεμίστε με το υγρό του κιτ αφαλάτωσης και 0,5 λίτρα νερό  
Nalijte odvápňovací kapalinu a 0,5 l vody

**Edényt helyezze el**  
Podstaw pojemnik  
Τοποθετήστε ένα δοχείο  
Umístěte nádobku

Віз nélkül  
Bez wody  
Δεν υπάρχει νερό  
Není voda



NESPRESSO vízkömentesítő szett  
Zestaw do odkamieniania NESPRESSO  
Κιτ αφαλάτωσης της NESPRESSO  
Odvápňovací sada Nespresso



Gyorsan villog (2 x / sec): Vízkömentesítés, rendszer leállítás, a gép túl forró (várjon 3 percig)  
Miga szybko (2x na sek.): odkamienianie, opróżnianie systemu, urządzenie zbyt gorące (czekaj 3 minuty)  
Γρήγορο αναβοσβήσιμο (2 φορές το δευ.): Αφαλάτωση, άδειασμα, η συσκευή είναι πολύ ζεστή (περιμένετε 3 λεπτά)  
Bliká rychle (2 x za sekundu): Vyprázdnění systému, odvápňování, přístroj je příliš horký (počkejte 3 minuty)

Világít: KÉSZ  
Miga: GOTOWE  
Ανάβει: ETOIMO  
Svíť: PŘIPRAVEN



**1** Fogantűt nyissa ki  
Otwórz dzwignię  
Σηκώστε τον μοχλό  
Otevřete uzavírací páčku

**2** Szűrőt tegye be  
Nalóż filtr  
Εισαγάγετε το φίλτρο  
Nasadte filtr

**3** Fogantűt zárja le  
Zamknij dzwignię  
Κλείστε το μοχλό  
Zavřete uzavírací páčku



Nyitás  
Otwórz  
Ανοίξτε  
Otevřete



Nyomja amíg...  
Naciśnij aż...  
Σπρώξτε μέχρι...  
Tiskněte tak dlouho,...

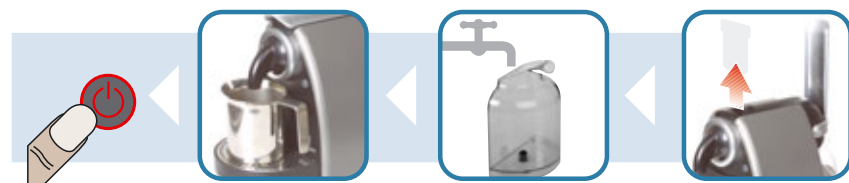


...az első csepp megjelennék  
...pojawią się pierwsze krople  
...na εμφανιστούν τα πρώτα σταγονίδια  
...dokud nezažnou kapat první kapky



Azonnal zárja  
Natychmiast zamknij  
σταγονίδια  
Αμέσως Okamžitě zavřete

# Öblítés • Płukanie Ξέπλυμα • Propláchnutí 3



**Kikapcsolás**  
Wyłącz  
Σβήστε  
Vyrňte

**Készülék öblítés**  
Wyrplucz urządzenie  
Ξεπλύνετε τη συσκευή  
Přístroj propláchněte

**Tartály öblítés és töltés**  
Wyrplucz zbiornik i napeľnij rovnopne  
Ξεπλύνετε και γεμίστε τη δεξαμενή  
Nádržku vyprázdněte a naplňte

**Szűrő kivétele**  
Wymij filtr  
Αφαιρέστε το φίλτρο  
Vyměte filtr

1x



Stop

Az egész vízkömentesítőt folyassa át  
Cały roztwór przepływa przez system  
Αφήστε να ολοκληρωθεί η διαδικασία αφαλάτωσης  
Nechajte protéct všechen odvápňovač



Start

~ 90 sec


Kikapcsolás  
Wyłącz  
Σβήστε  
Vyrňte



Nyomja együtt 5 másodpercig  
Naciśnij jednocześnie i trzymaj 5 sek.  
Πατήστε ταυτόχρονα για 5 δευτερόλεπτα  
Držte stisknuté 5 sekund



Lásd • Patrz  
Δείτε • Viz

Descaling intervals Entkalkungsintervalle Intervalle de détartrage Intervalli di decalcificazione Intervalos de descalcificación Intervalos de descalcificação Ontkalkingsinterval Интервалы очистки от накипи Avkalkningsintervaller Avkalkningsintervaller Afkalkningsintervaller Kalkinpoistoväliit Vízkömentesítési intervallusok Czyszczeniowość odkamieniania Διαλείμματα αφαλάτωσης Intervaly odvárnování	fH 36 18 0	dH 20 10 0	300 600 1200	
	Water hardness Wasserhärte Dureté de l'eau Durezza dell'acqua Dureza del agua Dureza da água Waterhardheid Waterhardheid Жесткость воды	Vattnets hårdhetsgrad Vannets hardhet Vandets hårdhed Veden kovuus Víz-keménység Twardość wody Σκληρότητα νερού Tvrđost vody	Descale after Entkalten nach Détartrer après Decalcificare dopo Descalcificar después de Descalcificar depois de Ontkalten na Очистить от накипи после	Kalka av efter Avkalk etter Afkalk efter Kalkin poistoväli Vízkömentesítés esedékes Odkamienić po Κάντε αφαλάτωση μετά από Odvárněte po



**Safety precautions • Sicherheitshinweise • Consignes de sécurité • Indicazioni di sicurezza • Indicaciones de seguridad • Instruções de Segurança • Veiligheidsvoorschriften • Меры предосторожности • Säkerhetsanvisningar • Sikkerhetsanvisninger • Sikkerhedsforskrifter •**

**Turvaohjeet • Biztonsági útmutatások • Środki bezpieczeństwa • Οδηγίες ασφαλείας • Bezpečnostní pokyny**

Carefully read safety precautions on decalcifier package.  
Decalcifier is aggressive, beware of splashes on skin and casing.  
Vinegar: Danger of damage.  
The guarantee does not cover faulty or broken espresso machines due to not being descaled.

Sicherheitshinweise auf Entkalker-Verpackung beachten.  
Entkalker ist aggressiv, Vorsicht vor Spritzern auf Haut und Gerät. Essig schadet dem Gerät.  
Voraussetzung für eine Garantieleistung ist regelmässiges Entkalten.

Observer les consignes de sécurité indiquées sur l'emballage du détartrant.  
Le détartrant est agressif, attention aux éclaboussures sur la peau et l'appareil.  
Le vinaigre endommage l'appareil.  
La garantie n'est valable que si l'appareil est régulièrement détartré.

Leggere attentamente le istruzioni di sicurezza sulla confezione del decalcificante. Il decalcificante è aggressivo, fare attenzione agli spruzzi sulla pelle e sull'apparecchio. L'aceto danneggia la macchina.  
La garanzia non copre macchine espresso difettose o guaste per mancata esecuzione della procedura di decalcificazione.

Consultar las indicaciones de seguridad en el embalaje del descalcificante. El descalcificante es agresivo: atención con las salpicaduras en la piel y el aparato.  
El vinagre daña el aparato.  
La descalcificación periódica es una condición de la garantía.

Leia cuidadosamente as instruções de segurança na embalagem do decalcificante. O agente descalcificante é agressivo; cuidado com os salpicos na pele e na máquina.

O vinagre danifica a máquina.  
A garantia só é válida se a máquina for descalcificada regularmente.

Let op de veiligheidsvoorschriften op de verpakking van de ontkalker. Ontkalker is agressief, voorzichtig voor spatten op huid en apparaat.  
Azijn beschadigt het apparaat.  
Regelmatig ontkalten is een vereiste voor het bekomen van een garantietussenkomst.

Внимательно ознакомьтесь с мерами предосторожности в обращении со средством для удаления накипи. Не допускайте попадания на кожу и корпус кофемашины. Уксус: опасность повреждения. Гарантия не распространяется на кофемашины, поврежденные или сломанные по причине не проведенной вовремя очистки от накипи.

Observera säkerhetsanvisningarna på avkalkningsmedlets förpackning.  
Avkalkningsmedlet är frätande, undvik stänk på huden och apparaten.  
Åttika är skadligt för apparaten.  
Regelbunden avkalkning är en förutsättning för att garantin skall gälla.

Følg sikkerhetsanvisningene på emballasjen til avkalkningsmiddelet og i apparatets bruksanvisning.  
Avkalkningsmiddelet er aggressivt. Unngå å søle på huden eller apparatet. Eddik kan skade maskinen.  
Garantien gjelder kun dersom apparatet er avkalket regelmessig.

Læs sikkerhedsforskrifterne på afkalkningsmidlets emballage grundigt igennem.  
Afkalkningsmiddel er aggressivt. Pas derfor på, at der ikke kommer afkalkningsmiddel på huden eller apparatet.. Eddike kan beskadige apparatet.

Regelmæssig afkalkning er en forudsætning for opretholdelse af garantien.

Noudata kalkinpoistoainepakkauksen ohjeita. Kalkinpoistoaine on hyvin vahvaa, varo, ettei sitä roisku iholle tai laitteen pintaan. Etikka vahingoittaa laitetta. Takuun edellytyksenä on säännöllinen kalkinpoisto.

Vegye figyelembe a vízkömentesítő csomagolásának útmutatásait.  
A vízkömentesítő agresszív anyag, ne fröccsenjen rá bőrre és a készüléltre. Az ecet árt a készüléknek.  
A garanciavállalás feltétele a rendszeres vízkömentesítés.

Zwróć uwagę na ostrzeżenia zamieszczone na opakowaniu środka do odkamieniania.  
Roztwór jest silnie żrący, nie przyskać na skórę i urządzenie.  
Ocet uszkadza urządzenie.  
Regularne odkamienianie jest warunkiem utrzymania gwarancji.

Διαβάστε προσεκτικά τις προφυλάξεις ασφαλείας στο πακέτο του σκευάσματος αφαλάτωσης.  
Το αφαλάτωτικό έχει δραστικά στοιχεία, προσέξτε να μην πέσει στην επιδερμίδα σας ή στο περίβλημα.  
Ξίδι: Κίνδυνος ζημιάς.  
Η εγγύηση δεν καλύπτει ελαττωματικές ή χαλασμένες μηχανές εσπρέσσο εξαιτίας μη αφαλάτωσης.

Dbejte na bezpečnostní pokyny uvedené na obalu odvárnovače. Odvárnovač je agresivní, pozor na stříkance na pokožku a přístroj. Ocet přístroji škodí.  
Předpokladem záruky je pravidelné odvárnování.