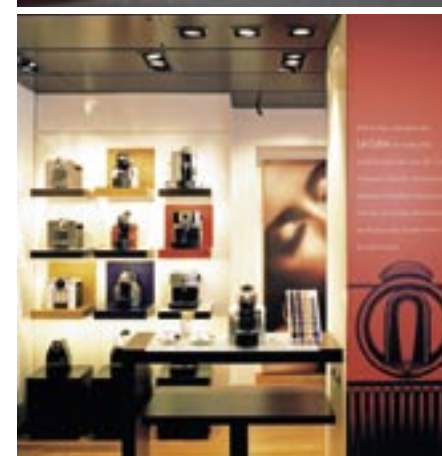


NOUVEAU CHEZ NESPRESSO

L'Espresso Bar

Le bar espresso circulaire est l'élément central de la boutique bar qui vient d'ouvrir ses portes à New York sur Madison Avenue, entre la 65^e et la 66^e rue. Des baristas expérimentés y exercent leur talent sur les Grands Crus Nespresso, servis dans le chaleureux lounge avec vue sur Madison Avenue.



LA SENSATION NESPRESSO NY

En 2006, plus de vingt nouvelles **boutiques et boutiques bars** Nespresso ont vu le jour, à la grande joie des amateurs d'espresso, dans des villes aussi diverses que Prague, Francfort, Buenos Aires et Sao Paolo.

L'inauguration de la boutique bar de New York le 10 novembre dernier, fut pour Nespresso l'occasion de fêter non seulement sa 70^{ème} boutique, mais aussi son arrivée sur le sol américain. L'endroit séduisit d'emblée les New-Yorkais : en quelques semaines à peine, la boutique bar située sur la très sélect Madison Avenue devint le point de ralliement favori de tous les connaisseurs de café de la ville. Ce qui est assez normal, après tout, puisque le concept des boutiques et boutiques bars Nespresso, déjà très populaire en Europe depuis un certain temps, est entièrement dédié à l'expérience unique en matière de café. Une expérience qui trouvera encore plus d'écho en 2007, puisque de nouvelles boutiques et boutiques bars verront le jour dans des métropoles internationales telles que **Los Angeles, Moscou et Shanghai.**

NOUVEAU CHEZ NESPRESSO



Le Bar

Alors que les boutiques disposent d'un coin Carpe Diem où les différents cafés peuvent être savourés en toute quiétude, les boutiques bars proposent encore davantage d'espaces consacrés à la dégustation du café. Un coin bar et lounge très cosy invite les hôtes à flâner librement. C'est l'endroit rêvé pour savourer son Espresso préféré dans une ambiance détendue, seul ou en compagnie d'amis. De délicieuses friandises, parfaitement adaptées aux différents cafés, sont servies en accompagnement, tandis que le bar circulaire permet d'admirer le savoir-faire des baristas en train de préparer leurs espressos, cappuccinos ou latte macchiato toujours parfaits.



Boutiques et boutiques bars

Combinant avec goût les éléments de style Art Déco et les formes et matériaux contemporains tels que le bois foncé, le verre et l'acier, le design des boutiques et boutiques bars imaginé par l'architecte français Francis Krempf reflète totalement le mélange de tradition et d'innovation si caractéristique de Nespresso.

Même les couleurs de l'intérieur renvoient à la plénitude du plaisir d'un espresso. Le bar en bois, d'un brun profond, évoque à la fois la couleur des grains de café et du produit fini, tandis que les tons blancs et écrus des murs et des sols rappellent la crème et la mousse de lait. Enfin, les accents rouge vif représentent la perfection du goût revendiquée par Nespresso.

Deux formes géométriques marquent également l'univers des boutiques : le carré et le rond, qui symbolisent pour Nespresso la perfection et l'harmonie et illustrent également à merveille l'idée du Club Nespresso, un club qui reconnaît les clients Nespresso comme de véritables connaisseurs passionnés de café. C'est également cette passion qui est mise à l'honneur dans les espaces dédiés des boutiques et bars où les aficionados de café pourront découvrir le monde de Nespresso et l'apprécier avec tous leurs sens.

Accessoires à café

La boutique abrite également un espace dédié aux accessoires à café. Les connaisseurs y trouveront tout ce qu'il faut pour ajouter au plaisir du café à domicile le petit plus qui fait toute la différence. Des collections, élégamment disposées, de tasses à espresso, de verres à latte macchiato de différentes tailles, de sets de table, de plateaux et de sous-verres, garnissent de vastes rayonnages encadrés par des panneaux de bois foncé. Soulignons également les ustensiles indispensables pour préparer un café parfait, tel l'Aeroccino, qui transforme en un clin d'œil le lait chaud en la plus légère des mousses. Et quoi de mieux que les alléchants dolcietti et truffes ou que l'assortiment de bâtonnets de sucre Mikado pour adoucir la saveur de l'espresso ? Que dire des différentes formes et matières des distributeurs de capsules ? Ce sont de véritables oeuvres d'art. Le Coffret Dégustation très élégant s'adapte parfaitement à tous les instants Nespresso. La difficulté de choix induite par l'ampleur des possibilités doit être considérée comme un effet secondaire particulièrement agréable. (Voir Collection Nespresso, p. 76).



Tout l'univers Nespresso

Depuis l'ouverture du premier Bar Nespresso aux États-Unis, les New-Yorkais ont, eux aussi, la possibilité de découvrir et d'apprécier l'univers Nespresso avec tous leurs sens. Que se soit dans l'espace accessoires, Carpe Diem ou au bar, le personnel se tient à la disposition des clients pour répondre à toute question sur l'univers merveilleux de Nespresso.



L'expérience café

Nespresso laisse à ses hôtes le soin de découvrir par eux-mêmes les arômes et les plaisirs que procure une simple tasse de Nespresso. En revanche, un espace expertise en café a été aménagé dans chaque boutique et boutique bar pour renseigner les connaisseurs curieux sur la qualité, la provenance, la mouture et la torréfaction de leur Grand Cru favori. Plusieurs panneaux illustrent les types de torréfactions et expliquent le parcours suivi par la cerise de café avant qu'elle n'aboutisse dans la capsule. Une petite bibliothèque fournit des informations complémentaires sur le café en général et, bien sûr, sur chacun des 12 Grands Crus et leurs caractéristiques, parfums et arômes particuliers. Il va sans dire que toutes ces informations se digéreront d'autant mieux avec une bonne tasse d'Espresso !



NOUVEAU CHEZ NESPRESSO

Essenza Automatique SN30

- Nouvelle unité d'extraction compacte · Pompe à haute pression de 19 bars · Élément de chauffe thermobloc · Contrôle du volume programmable
 - Bac de récupération pour 14 capsules usagées · Réservoir d'eau amovible (0,9 litre)
 - Dimensions : 166 x 252 x 291 mm · Poids : 3 kg
- Uniquement disponible dans les pays sélectionnés.



Nespresso Siemens by Porsche Design

- Machine Nespresso entièrement automatisée
- Système émulsionneur de lait breveté
- Fonction mémoire pour la contenance de la tasse · Système révolutionnaire d'insertion automatique de la capsule · Écran de dialogue convivial programmable en 8 langues
- Dimensions : 293 x 318 x 347 mm · Poids : 7,5 kg



Nespresso Essenza Manual

- Pompe haute pression de 19 bars · Élément de chauffe thermobloc · Unité d'extraction compacte · Contrôle manuel du volume · Bac de récupération des capsules usagées · Touche de commande rétroéclairée · Réservoir d'eau amovible (0,9 litre)
- Dimensions : 166 x 252 x 291 mm · Poids : 3 kg

Nespresso propose pour chaque occasion et pour chaque goût, non seulement le café idéal, mais aussi, **la machine idéale.**

Prenez **Le Cube**, par exemple. Disponible en quatre modèles différents, cette machine à café se distingue par ses lignes nettes et épurées ainsi que son design élégant. Elle recèle une foule de détails fonctionnels telle la plaque chauffe-tasses qui garantit pour chaque Espresso servi, une température parfaite.

La machine **Nespresso Siemens by Porsche Design**, développée par Nespresso et Siemens en collaboration avec la société d'accessoires de luxe exclusifs Porsche Design, est resplendissante de sobriété et de sophistication. Son boîtier métallique en aluminium brossé lui confère non seulement un look intemporel, mais cache également un mécanisme de haute technologie conçu pour une fonctionnalité parfaite. Du côté des détails accrocheurs et pourtant extrêmement faciles d'utilisation, on notera l'élégante fenêtre de contrôle visuel.

L'Essenza incarne quant à elle une toute autre philosophie. Son design compact et ses couleurs vives en font la pop star des machines à café Nespresso. Sa conception ultra ergonomique rend hommage au principe « la forme suit la fonction » et permet d'obtenir un espresso parfait en une simple pression de touche.

Le Cube

- Pompe à haute pression de 19 bars
- Élément de chauffe thermobloc · Quantité de café programmable · Touches on/off rétroéclairées, espresso et lungo · Éjection de la capsule usagée · Compartiments range-tasses latéraux pour 6 tasses à espresso · Réservoir d'eau amovible (1 litre)
- Dimensions : 226 x 230 x 230 mm · Poids : 4,5 kg



Des machines ingénieuses

Les machines à café Nespresso transforment l'amateur de café en un barista au foyer, prêt à préparer et à savourer un espresso parfait à tout moment de la journée. Chacune des machines combine ce qui se fait de mieux en matière d'innovation technologique et de sophistication pour garantir des espressos et lungos de la meilleure qualité, tasse après tasse. Le barista en herbe trouvera aisément le modèle correspondant à ses exigences dans l'espace réservé à la collection de machines présent dans toutes les boutiques et boutiques bars. Si le choix d'un seul modèle parmi l'éventail proposé s'avère difficile, un spécialiste Nespresso vous conseillera volontiers. Lorsque vous aurez trouvé chaussure à votre pied, vous pourrez poursuivre à domicile votre expérience du café parfait Nespresso. Mais une chose est sûre : chacune de vos visites dans l'un de nos points de vente vaudra le détour, voire le voyage, car il y a toujours quelque chose de nouveau ou d'intéressant à découvrir dans les boutiques Nespresso des quatre coins du monde.

