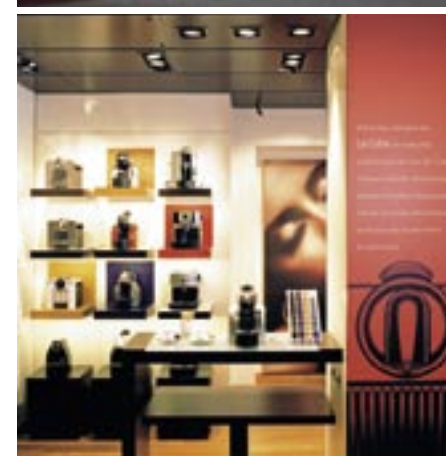


## El Bar Espresso

La barra circular de espressos es el centro de la recién inaugurada Boutique Bar de Nueva York, ubicada en Madison Avenue, entre la calle 65 y la 66. Allí, baristas profesionales aplican su magia a los Grandes Cafés de Nespresso, que sirven en la acogedora sala con vistas a Madison Avenue.

NOVEDADES NESPRESSO



# LA SENSACIÓN NESPRESSO NY

En 2006, los amantes del espresso pudieron regocijarse con la inauguración de más de 20 nuevas **Boutiques y Boutiques Bar Nespresso**, en ciudades tan diversas como Praga, Francfort, Buenos Aires y Sao Paulo.

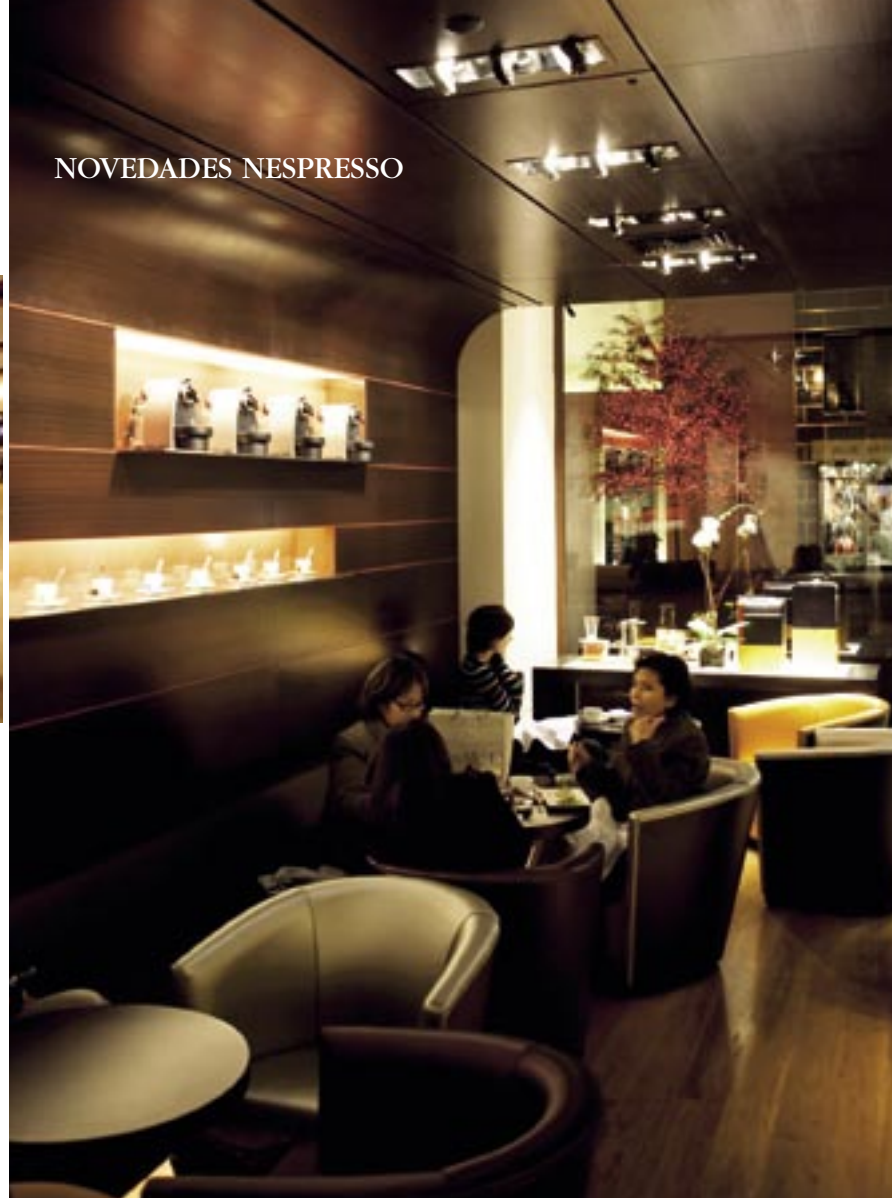
Con la inauguración de la Boutique Bar Nespresso en Nueva York, el 10 de noviembre, Nespresso no sólo celebró su boutique número 70, sino también su desembarco en EE.UU., y conquistó sin ambages a los formidables neoyorquinos. En poco tiempo, la boutique bar situada en la lujosa Madison Avenue, se convirtió en un punto de reunión muy popular para los amantes del café de la ciudad. En realidad, este éxito no nos pilló por sorpresa, después de todo, el concepto de las Boutiques y Boutiques Bar Nespresso, muy populares ya en Europa, ofrece la mejor experiencia de café. Una experiencia que, en 2007 tendrá incluso más eco, ya que tenemos planeado abrir más boutiques y boutiques bar en más ciudades importantes del mundo, como **Los Ángeles, Moscú y Shangai**.

## NOVEDADES NESPRESSO



### El bar

Mientras las boutiques disponen de su propia zona Carpe Diem donde se degustan sin prisas diversos cafés, las boutiques bar tienen aún más espacio para el disfrute inmediato del café. Un bar acogedor y una salita invitan a los visitantes a sentarse y relajarse. Está en un lugar perfecto para el disfrute de una taza de su espresso favorito en un ambiente tranquilo, ya sea solo, o en compañía de amigos. Se sirven pequeños refrigerios dulces y salados, todos ellos elegantemente acordes con los diversos cafés, mientras la barra circular ofrece una vista excelente de los baristas mientras preparan sus perfectos espressos, cappuccinos o latte macchiatos.



## Boutiques y boutiques bar

El arquitecto francés Francis Krempf es el responsable del diseño de las Boutiques y Boutiques Bar Nespresso. Este diseño refleja la combinación de tradición e innovación tan típica de Nespresso, en la que elementos inspirados en el Art Decó se combinan exquisitamente con formas y materiales modernos como la madera oscura, el cristal y el acero.

Incluso los colores del interior reflejan la totalidad del placer del espresso. La barra de madera marrón oscura evoca el color tanto de los granos de café como del espresso preparado, mientras que los tonos blanco y crema de las paredes y los suelos recuerdan la crema y la espuma de la leche. Los matices rojo fuerte representan la plenitud del sabor de Nespresso.

En todas las boutiques se utilizan dos formas geométricas básicas: el cuadrado y el círculo, que simbolizan la perfección y la armonía de Nespresso y representan la idea del Club Nespresso: un club que distingue a los clientes de Nespresso como verdaderos expertos y apasionados del café. Precisamente a esta pasión se dedican las áreas individuales de las boutiques y los bares, en las que los amantes del café tienen la oportunidad de disfrutar del mundo de Nespresso y experimentarlo con todos sus sentidos.

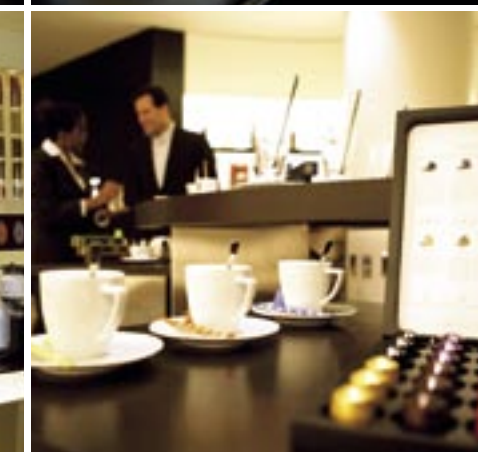
## Accesorios para el café

Otra área de nuestras boutiques está dedicada a accesorios para el café. Aquí, los expertos en café pueden encontrarlo todo para disfrutar del café perfecto en casa. Una atractiva muestra de tazas de espresso, vasos de latte macchiato de varios tamaños, juegos de mesa, bandejas y posavasos adornan las numerosas estanterías y aparadores de madera oscura. No hay que olvidar las herramientas ideales para la preparación del café perfecto, como el Aeroccino, que transforma la leche caliente en deliciosa espuma en un abrir y cerrar de ojos. Y... ¿quién puede pasar sin el surtido de azúcares Mikado especialmente estuchados, y los tentadores dulces y trufas que ayudan a endulzar el disfrute de un espresso? Los dispensadores de cápsulas en sus variadas formas y materiales son como obras de arte; el elegante coffret de degustación Discovery se adapta a cualquier momento Nespresso. El hecho de que la infinidad de posibilidades hagan muy difícil la elección debe considerarse un efecto secundario singularmente placentero. (Consulte la Colección Nespresso, pág. 76)



## El grandioso mundo de Nespresso

Desde la inauguración del primer Bar Nespresso en EE.UU., los neoyorquinos han tenido la oportunidad de experimentar y disfrutar del grandioso mundo de Nespresso con todos sus sentidos. Ya sea con los accesorios, la zona Carpe Diem o en la barra, los empleados se ponen a disposición de los visitantes para responder a cualquier pregunta acerca del maravilloso mundo de Nespresso.



## La experiencia del café

La cantidad exacta de sabor y placer que se ocultan en una sola taza de Nespresso es algo que los visitantes podrán descubrir fácilmente por sí mismos. Una zona especialmente dedicada a la experiencia del café en cada boutique y boutique bar ofrece a los expertos interesados la posibilidad de aprender sobre la calidad suprema, la procedencia, la mezcla y el tueste de su Gran Café favorito. Las exposiciones especiales ilustran los distintos tuestes del café y explican las diversas fases por las que pasa un grano de café antes de terminar en una cápsula. Una pequeña biblioteca ofrece información adicional sobre el café y, por supuesto, sobre los 12 Grandes Cafés y sus características, sabores y aromas particulares. No es preciso decir que toda esta información se digiere mucho mejor, ¡con buena taza de espresso!

## NOVEDADES NESPRESSO

### Essenza Automática SN30

- Nuevo y compacto sistema de extracción
- Bomba de alta presión de 19 bares · Sistema Termobloc · Control programable de la cantidad de café en la taza · Contenedor con capacidad para 14 cápsulas usadas · Depósito de agua extraíble de 0,9 litros · Dimensiones: 16,6 x 25,2 x 29,1 cm · Peso: 3 kg

*Sólo disponible en países seleccionados.*



### Nespresso Siemens by Porsche Design

- Máquina Nespresso totalmente automática
- Sistema patentado de agitado de la leche · Función de memoria para la cantidad de café de la taza · Sistema exclusivo y automático de inserción de cápsulas · Pantalla fácil de usar programable en 8 idiomas · Dimensiones: 29,3 x 31,8 x 34,7 cm · Peso: 7,5 kg



### Nespresso Essenza Manual

- Bomba de presión de 19 bares · Elemento calentador con sistema Termobloc · Compacto sistema de extracción · Control manual de la cantidad de café en la taza · Contenedor interno para cápsulas usadas · Botón de control retroiluminado

Para cada ocasión y cada paladar, **Nespresso** no sólo tiene el café perfecto, sino también **la máquina de café perfecta.**

Tomemos **Le Cube** como ejemplo, que está disponible en cuatro modelos distintos; cada uno de ellos se distingue por sus formas limpias y sencillas y su elegante diseño y cuentan con una gran cantidad de detalles funcionales como la placa térmica integrada que garantiza la temperatura perfecta de cada espresso.

Por otro lado, la **Nespresso Siemens by Porsche Design**, desarrollada por Nespresso y Siemens en colaboración con la empresa de accesorios de lujo exclusivos Porsche Design, tiene un diseño técnico y purista resplandeciente. La elegante carcasa metálica y el aluminio bruñido no sólo definen la apariencia atemporal de la máquina, sino que también ocultan un núcleo de alta tecnología que la dota de una funcionalidad suprema. Cuenta con una pieza llamativa y extremadamente sencilla de manejar: la elegante ventana corredera.

La **Essenza** es muy distinta. Su diseño compacto y sus llamativos colores la convierten en una estrella entre las máquinas de café Nespresso. Su perfecto diseño ergonómico constituye un tributo al principio de "la forma sigue a la función" y permite disfrutar de un espresso perfecto con sólo pulsar un botón.

### Le Cube

- Bomba de presión de 19 bares · Elemento calentador con sistema Termobloc · Cantidad de café programable · Botones de encendido/apagado, y para selección de espresso o lungo retroiluminados · Expulsión de cápsulas usadas · Bandejas laterales para almacenar 6 tazas de espresso · Depósito de agua extraíble con capacidad para 1 litro · Dimensiones: 22,6 x 23 x 23 cm · Peso: 4,5 kg



## Máquinas inteligentes

Una máquina de café Nespresso transforma al amante de café en un barista del hogar preparado para elaborar y disfrutar del espresso perfecto a cualquier hora del día. Cada una de las máquinas combina la innovación técnica más moderna y sofisticada para garantizar la calidad constante y máxima en la preparación de espressos o lungos, taza tras taza. Es muy fácil descubrir qué modelo se adapta mejor a las demandas individuales del futuro barista: cada boutique y boutique bar dispone de un área especialmente dedicada a la gama de máquinas. Si tomar la decisión final le resulta muy difícil, siempre tendrá a mano un especialista de Nespresso para aconsejarle. Una vez elegida la máquina, la experiencia del café perfecto puede continuar con Nespresso en casa. Pero lo cierto es que merece la pena volver, porque en las Boutiques Nespresso de todo el mundo siempre hay algo nuevo y emocionante que descubrir.

