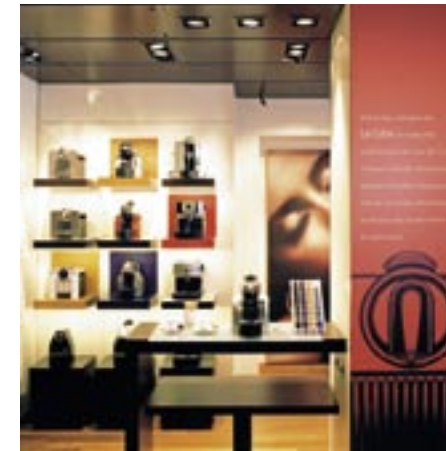


NEW AT NESPRESSO

Die Espresso-Bar

Die runde Espresso-Bar ist das Herzstück der neuen New Yorker Boutique-Bar an der Madison Avenue zwischen 65. und 66. Straße. Hier zaubern die ausgebildeten Baristas die verschiedensten Nespresso Grand-Cru-Variationen, die sie zu Snacks in der gemütlichen Lounge mit Blick auf die Madison Avenue servieren.



DAS NY NESPRESSO FEELING

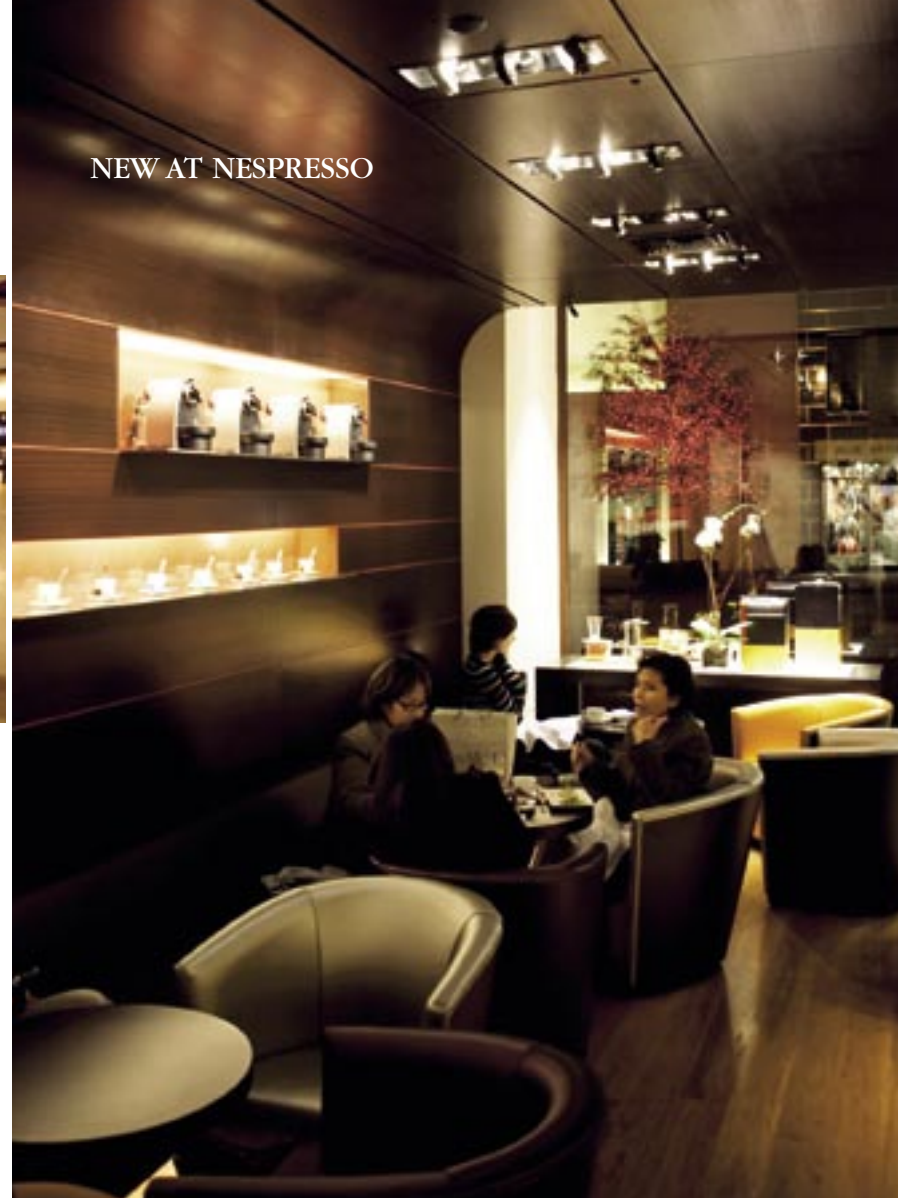
2006 durften sich Espresso-Liebhaber wieder über 20 neue **Nespresso-Boutiquen und -Boutique-Bars** freuen – in so unterschiedlichen Städten wie Prag, Frankfurt, Buenos Aires oder São Paolo.

Mit der Eröffnung der Nespresso Boutique-Bar am 10. November in New York City feierte Nespresso nicht nur seine 70. Boutique, sondern auch die Ankunft in den USA – und eroberte die anspruchsvollen New Yorker im Sturm. Innerhalb kürzester Zeit wurde die Boutique-Bar an der noblen Madison Avenue zur ersten Adresse und zum beliebten Treffpunkt für die Kaffee-Connaissseure der Stadt. Kein Wunder, ist das Konzept der in Europa bereits so beliebten Nespresso-Boutiquen und -Boutique-Bars doch einzig und allein auf das ultimative Kaffee-Erlebnis ausgerichtet. Und genau das wird man 2007 in noch mehr Städten erleben können. Weitere Boutiquen und Boutique-Bars sind unter anderem in den Metropolen **Los Angeles, Moskau und Shanghai** geplant.



Die Bar

Während es in den Boutiquen eine eigene „Carpe Diem“-Zone gibt, wo man die verschiedenen Varietäten in Ruhe verkosten kann, wurde bei den Boutique-Bars dem unmittelbaren Kaffeegenuss noch mehr Raum gegeben. Ein gemütlicher Bar- und Lounge-Bereich lädt zum Bleiben und Entspannen ein. Hier kann man sich mit Freunden oder auch alleine in relaxter Atmosphäre eine Tasse seines Lieblings-espresso gönnen. Für den kleinen Appetit werden süße und herzhaft Snacks offeriert, die geschmacklich natürlich perfekt mit den Kaffees abgestimmt sind. Oder man setzt sich an die runde Bar und beobachtet einfach die Baristas eine Weile bei der Zubereitung ihrer perfekten Espresso, Cappuccinos oder Latte Macchiatos.



NEW AT NESPRESSO

Boutique & Boutique-Bars

Das Design der Boutiquen und Boutique-Bars stammt vom französischen Architekten Francis Kremp und bildet den für Nespresso typischen Mix aus Tradition und Innovation ab. Art-déco-inspirierte Elemente werden dabei geschmackvoll mit modernen Formen und Materialien – etwa dunklem Holz, Glas und Stahl – kombiniert.

Bis hin zu den Interieurfarben steht alles ganz im Zeichen des Espresso-Genusses. Im dunkelbraunen Holz der Bar spiegelt sich die Farbe der Kaffeebohnen und des fertigen Espresso wider; die Weiß- und Cremetöne an den Wänden und am Boden stehen für Crema und Milchschaum. Und Farbakzente in kräftigem Rot repräsentieren die Geschmacksfülle, für die Nespresso steht.

Als Grundformen für die Gestaltung der Boutiquen dienen Quadrate und Kreise – die beiden Hauptelemente von Nespresso, die für Perfektion und Harmonie stehen. Sie reflektieren auch die Idee des Nespresso Club perfekt: ein Club, der Nespresso-Kunden als echte Connaisseurs mit einer Leidenschaft für Kaffee auszeichnet. Dieser Leidenschaft sind auch die einzelnen Bereiche der Boutiquen und Bars gewidmet, in denen Kaffeeliebhaber die ganze Welt von Nespresso mit allen Sinnen erfahren und genießen können.

Kaffee-Accessoires

Ein weiterer Bereich der Boutique ist den Kaffee-Accessoires gewidmet. Hier finden Connaisseurs alles, was den perfekten Kaffeegenuss zu Hause noch perfekter macht. Eine ansprechende Auswahl aus Espresso-Tassen und Latte-Macchiato-Gläsern in verschiedenen Größen, Tisch-Sets, Tablett oder Untersetzern präsentiert sich auf großzügigen Regalen und Anrichten aus dunklem Holz. Auch für die Zubereitung des perfekten Kaffees gibt es hier die idealen Geräte – wie etwa die Aeroccino, mit der sich im Handumdrehen Milch in den schönsten Schaum verwandeln lässt. In dieser Umgebung dürfen natürlich auch verführerische Dolcetti und Trüffel nicht fehlen, um den Espresso-Genuss noch zu versüßen, ebenso wie das speziell verpackte Mikado-Zuckersortiment. Die Kapselspender in ihren verschiedenen Formen und Farben sind wie kleine Kunstwerke – und die elegante „Discovery-Varietätenbox“ liefert für jeden Nespresso-Moment den passenden Kaffee. Und das Schönste daran ist, dass man sich bei der riesigen Auswahl kaum für ein einzelnes Stück entscheiden kann ... (Siehe: Nespresso Collection, S. 76)



Die ganze Welt von Nespresso

Seit der Eröffnung der ersten Nespresso-Bar in den USA können auch New Yorker die ganze Welt von Nespresso mit allen Sinnen kennenlernen und genießen. Ob im Accessoire-Bereich, der „Carpe Diem“-Zone oder an der Bar – die Mitarbeiter stehen für jede Frage über die wunderbare Nespresso-Welt zur Verfügung.

Kaffee-Erlebnis

Wie viel Geschmack und Genuss in einer einzigen Tasse Nespresso stecken, davon können sich Besucher jederzeit selbst überzeugen. Ein eigener Kaffee-Erlebnisbereich in jeder Boutique und Boutique-Bar gibt interessierten Connaisseurs die Möglichkeit, sich über die ausgezeichnete Qualität, Herkunft, Mischung und Röstung ihres liebsten Nespresso Grand Cru zu informieren. Dazu wurden eigens Displays angebracht, die verschiedene Röstungsmethoden veranschaulichen und die einzelnen Stationen zeigen, die eine Kaffeebohne zurückerlegt, bevor sie in der Kapsel landet. Zusätzlich kann in einer kleinen Bibliothek alles zum Thema Kaffee und natürlich zu den zwölf Grands Crus und ihren besonderen Eigenschaften, Geschmacksnoten und Aromen nachgelesen werden. Und wie könnte man sich all dieses Wissen besser einverleiben als bei einer Tasse guten Espresso!



NEW AT NESPRESSO

Essenza Automatic SN30

- neue kompakte Brüheinheitstechnologie
 - 19-Bar-Hochdruckpumpe · Thermoblock-Heizsystem · programmierbare Kaffeemenge
 - Kapselbehälter für 14 gebrauchte Kapseln
 - abnehmbarer 0,9-Liter-Wasserbehälter
 - Maße: 16,6 x 25,2 x 29,1 cm · Gewicht: 3 kg
- Nur in ausgewählten Ländern erhältlich.*



Nespresso Siemens by Porsche Design

- vollautomatische Nespresso-Maschine
- patentiertes Milchschaumsystem · programmierbare Wassermenge · einzigartiger automatischer Kapselzug · benutzerfreundliches Display mit acht wählbaren Sprachen
- Maße: 29,3 x 31,8 x 34,7 cm · Gewicht: 7,5 kg



Nespresso Essenza Manual

- 19-Bar-Hochdruckpumpe · Thermoblock-Heizsystem · kompakte Brüheinheit
- manuelle Regelung der Kaffeemenge in der Tasse · Auffangbehälter für gebrauchte Kapseln · beleuchteter Funktionsknopf
- abnehmbarer 0,9-Liter-Wasserbehälter
- Maße: 16,6 x 25,2 x 29,1 cm · Gewicht: 3 kg

Nespresso hat für jeden Anlass und jeden Geschmack nicht nur den perfekten Kaffee, sondern auch die **perfekte Kaffeemaschine**.

Man denke nur an **Le Cube**, erhältlich in vier verschiedenen Modellen, die allesamt durch ihre klaren, geraden Formen und ihr elegantes Design bestechen. Der Würfel kann auch mit einer Menge funktionaler Details aufwarten, wie etwa der integrierten Wärmeplatte für Tassen, die dafür sorgt, dass der Espresso immer mit der optimalen Temperatur serviert werden kann.

Die **Nespresso Siemens by Porsche Design**, die Nespresso und Siemens in Zusammenarbeit mit der exklusiven Luxus-Accessoire-Firma Porsche Design entwickelten, glänzt dagegen ganz im puristischen High-End-Look. Das edle Metallgehäuse und gebürstetes Aluminium bestimmen nicht nur ihr zeitloses Aussehen, sondern verbergen auch Hightech für höchste Funktionalität. Absoluter Blickfang und äußerst einfach in der Handhabung: das elegante Sichtfenster.

Die **Essenza** überzeugt durch eine völlig andere Anmutung: Mit ihrem kompakten Design und den kräftigen Farben ist sie eindeutig der Popstar unter den Nespresso-Kaffeemaschinen. Ihre ergonomische Perfektion wurde nach dem Design-Prinzip „form follows function“ („Die Form folgt aus der Funktion“) konstruiert und lässt Sie mit einem einfachen Tastendruck den perfekten Espresso zubereiten.

Le Cube

- 19-Bar-Hochdruckpumpe · Thermoblock-Heizsystem · programmierbare Kaffeemenge
- beleuchtete Ein- und Ausschalt-, Espresso- und Lungo-Knöpfe · Auswurf der gebrauchten Kapseln · seitliche Ablage für 6 Espresso-Tassen
- abnehmbarer 1-Liter-Wasserbehälter
- Maße: 22,6 x 23 x 23 cm · Gewicht: 4,5 kg



Smarte Maschinen

Mit den Kaffeemaschinen von Nespresso wird der Kaffeeliebhaber selbst zum Barista und kann sich zu Hause nach Lust und Laune den perfekten Espresso zubereiten. Jede einzelne der Maschinen vereint technische Innovation mit anspruchsvollem Design auf höchstem Niveau – und sorgt so für höchste Qualität bei der Zubereitung von Espressi oder Lungos, Tasse für Tasse. Welche der Maschinen am besten zu den individuellen Ansprüchen hoffnungsvoller Baristas passt, das können Sie in den Boutiquen und Boutique-Bars, wo ein eigener Bereich nur den Maschinen gewidmet ist, ganz einfach selbst herausfinden. Wenn die Auswahl aus den vielen Modellen schwerfällt, steht immer ein Nespresso-Spezialist mit Rat und Tat zur Seite. Sobald man die Maschine seiner Träume erst besitzt, kann man mit Nespresso im Eigenheim das perfekte Kaffee-Erlebnis genießen. Doch eines ist sicher: Der nächste Besuch lohnt sich – denn in den Nespresso-Boutiquen in aller Welt gibt es immer etwas Neues und Aufregendes zu entdecken.

